

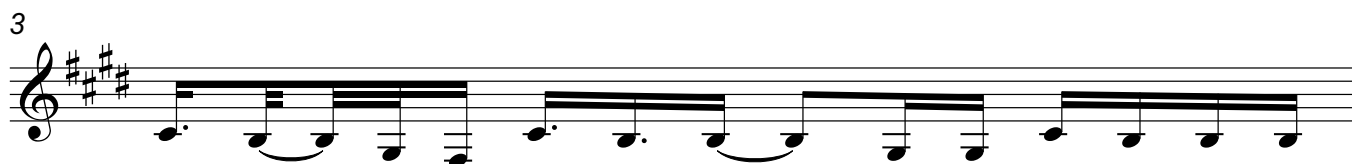
## Schmetterling

SOPHIA

♩ = 71



Ich schrei-be die-ses Lied, um dir zu sa-gen, dass 'n Schmet-ter-ling doch



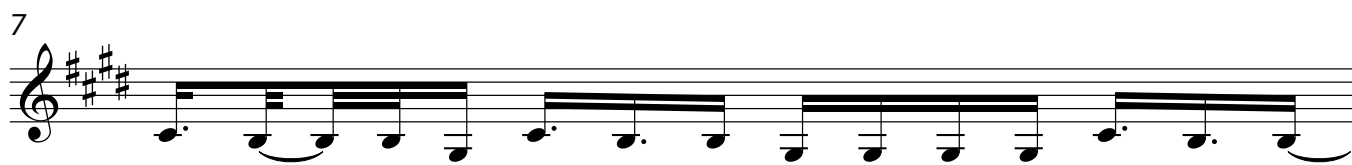
auch nicht\_ in 'nen Kä - fig passt\_ Und e - gal, was sie re -



den, sie ver-dien'n kei-ne Trän'n, Mm..... Sei ein-fach du



selbst in dei - nen-schöns - ten - Far - ben Dub-rauchst kei - ne



Zwei - fel - kei - ne Angst zu - ha - ben Lass dich nicht run - ter - zieh'n



— Das hab'n sie nicht ver - dient\_ Und dann



— lässt du al - les, was dich ein - sperrt, ein - fach los



Und du er - kennst, es ist nie - mals\_ aus - sichts - los\_