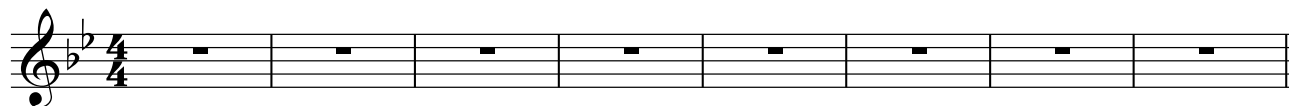


# Тополиный пух

Иванушки Int.

♩ = 145



9  

 На ас-фаль-те ме-лом ты ри-су-ешь ле-то, Лас-ко-во-е мо-ре

14  

 тро-га-ешь ла-донь - ю \_\_\_\_\_ Во-ду, воз-дух вре-мя

18  

 (Ма-лень-ку - ю тай - ну), То, че - го не зна - ешь (Ни - ко - му не ска - жешь),

21  

 И бес-печ-ной пти - цей в не-бо у - ле - та - ешь \_\_\_\_\_

25  

 То-по-ли-ный пух, жа - ра, и - юль, Но-чи та-ки - е звёзд-ны-е \_\_\_\_\_

29  

 Ты пой-ми, что пер - вый по - це - луй \_\_\_\_\_

33  

 То-по-ли-ный пух, жа - ра, и - юль, Ве-тер у-но-сит в не - бо. \_\_\_\_\_

37  

 Толь-ко ты не ве-ришь ни-ко-му, Ждёшь ты толь-ко сне-га, сне - га, сне-га \_\_\_\_\_