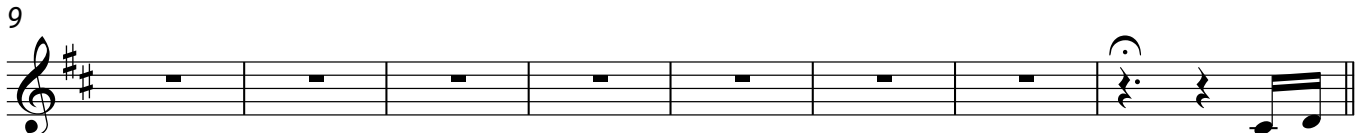


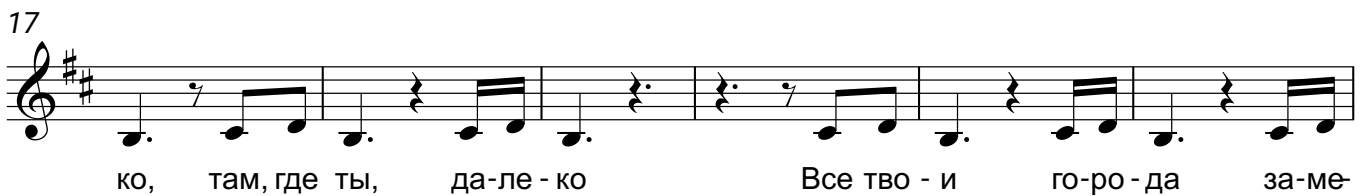
Падает снег

Би-2, Чичерина

♩. = 60



Да-ле



ко, там, где ты, да-ле - ко Все тво - и го-ро - да за-ме



ло За-ме - ла зи - ма все тво - и до -



ма, Да-ле - ко, там, где ты од - на Там, где



ты, над зем-лём по-лумрак За то-бой снег и - дёт прос-то так



Прос-то так прой - дёт бе - лым сне - гом__



год, За со - бой ос-тав - ля - я тень